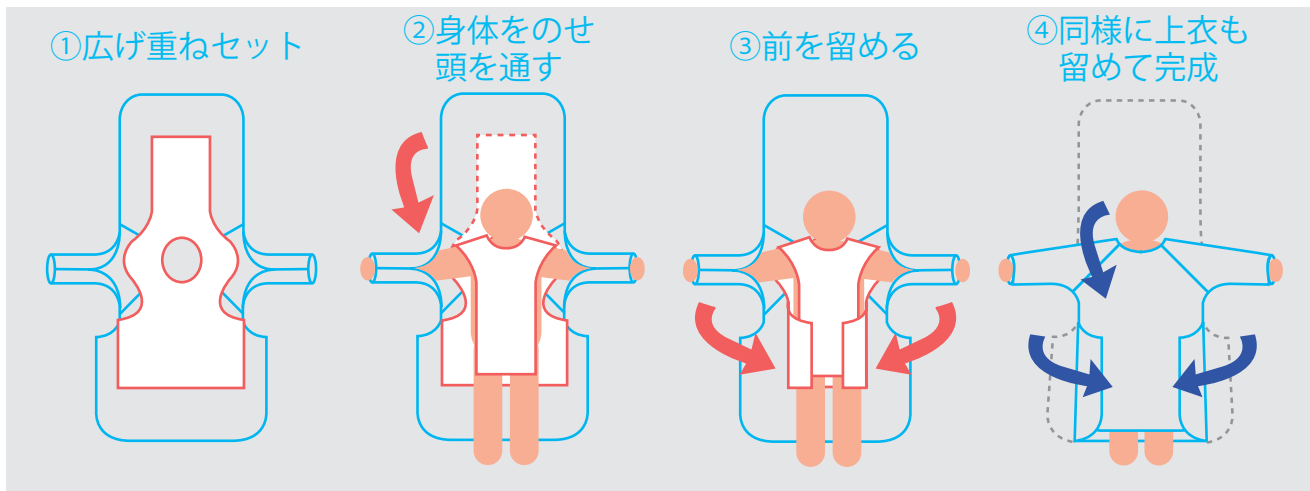


関節拘縮や弱った皮膚への着替えの負担を軽減 ホスピタルウェア スUPPORTIN肌着

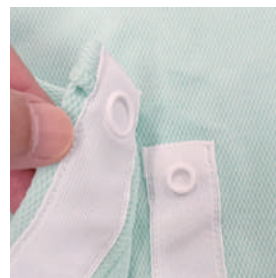
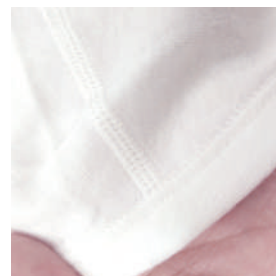


肩の接ぎ目は、フラットな縫製仕様です。

肩先までカバーするフレンチスリーブのデザインです。

脇下の広い開口部は、医療用チューブやケーブルの取り入れ口に便利。

着崩れ防止の為、肌に当たらない面に釦が付いています。



	対象ヌード寸法		製品サイズ	
	身長	胸囲	着丈	身巾
S	148~156cm	80~90cm	63cm	48cm
M	156~166cm	86~96cm	66cm	51cm
L	164~174cm	92~102cm	69cm	54cm

品番 7963 S.M.L ¥ 3,800 (税抜)

スUPPORTIN肌着 (フレンチスリーブ)

- 素材/綿100% (スムース)
- カラー/ホワイト
- 洗濯○ 脱水○ 乾燥機○(60℃)

【ホスピタルウェア スUPPORTIN】と組合せてのご利用がおすすめです



品番 5066 S.M.L ¥ 6,800 (税抜)

ホスピタルウェア スUPPORTIN (ショート)

- 素材/綿50%、ポリエステル50% (ダブルニット)
- カラー/サックス、グリーン
- 洗濯○ 脱水○ 乾燥機○(60℃)



品番 5065 S.M.L ¥ 9,500 (税抜)

ホスピタルウェア スUPPORTIN (ロング)

- 素材/綿50%、ポリエステル50% (ダブルニット)
- カラー/サックス、グリーン
- 洗濯○ 脱水○ 乾燥機○(60℃)

ANGEL